

DAS CONTAINER- UND BEHÄLTER-PROGRAMM



CONTAINER-SERVICE NACH MASS



Müller & Sohn entsorgt Ihre Aluminium-Abfälle verantwortungsbewusst, schnell und unkompliziert. Das Prinzip ist denkbar einfach. Je nach Menge und Art des anfallenden Materials stellen wir Ihnen mietfrei exakt den Container oder Kleinbehälter zur Verfügung, der Ihrem Bedarf entspricht. Gerne bieten wir Ihnen auch Sonderlösungen an.

Unser Container-Programm setzt sich aus drei Gruppen zusammen:

- STANDARDCONTAINER
- SONDERCONTAINER
- FREMD-CONTAINER

Dass wir rund um unseren Containerservice für Umweltschonung und Sicherheit sorgen, ist bei uns schon lange selbstverständlich. Am Ende dieser Broschüre finden Sie eine kurze Übersicht über diese und weitere Service-Leistungen rund um den Container.

Ihr Ansprechpartner für die Disposition:

Robert Heidenreich
Telefon +49 [0] 2339-605-635
Fax + 49 [0] 2339-605-888-17
Mail robertheidenreich@aluminiumonline.de

STANDARDCONTAINER

GRUPPE
7000

SEILZUGCONTAINER OFFEN

2000

Art	Inhalt	Tragfähigkeit	Innenmaße	Leergewicht	Farbe
Container geschlossen	ca. 21 cbm	ca. 12.000 kg	Höhe: 2.000 mm Breite: 2.350 mm Länge: 4.500 mm	ca. 2.100 kg	RAL 5010



Abbildung: Standardausführung

Standardausführung

Umweltschutz

- Nicht auslauft im Türbereich

Sicherheit

- Angebrachte Sicherheitscheckliste
- Reflektionsfolie an allen Seiten
- BGR 186 geprüft
- Zentralverriegelung für die Türen

Konstruktion

- 2 Doppelflügeltüren
- 3 schwere Scharniere pro Tür
- Blechstärken
Boden: 5 mm / Wand: 3 mm

GRUPPE 1.1 STAPELBEHÄLTER

Art	Inhalt	Tragfähigkeit	Innenmaße	Leergewicht	Farbe
Stapelbehälter	ca. 1,5 cbm	ca. 3.000 kg	Höhe: 1.110 mm Breite: 1.000 mm Länge: 1.400 mm	ca. 185 kg	silber



Standardausführung

Umweltschutz

- Nicht auslaufdicht im Nahtbereich

Sicherheit

- BGR 186 geprüft

Konstruktion

- Feuerverzinkt aus gesicktem Stahlblech
- Füllhöhe: 1.000 mm
- Blechstärken:
Boden 3 mm / Wand 2 mm
- Einfahrschlaufen an den Eckfüßen

GRUPPE 4000 GITTERBOX

1000	Art	Inhalt	Tragfähigkeit	Innenmaße	Leergewicht	Farbe
	Gitterbox	0,7 cbm	ca. 1.000 kg	Höhe: 800 mm Breite: 800 mm Länge: 1.240 mm	ca. 85 kg	grau



Standardausführung

Umweltschutz

- Nicht auslaufdicht

Sicherheit

- BGR 186 geprüft

Konstruktion

- Feste Stahlkonstruktion
- Offene Gitter in 50 x 50 mm
- 2 Klappen an 1 Langseite
- Boden: Holz-/Stahlprofil
- Stapellast: ca. 3.000 kg
- Inhalt: ca. 750 ltr.



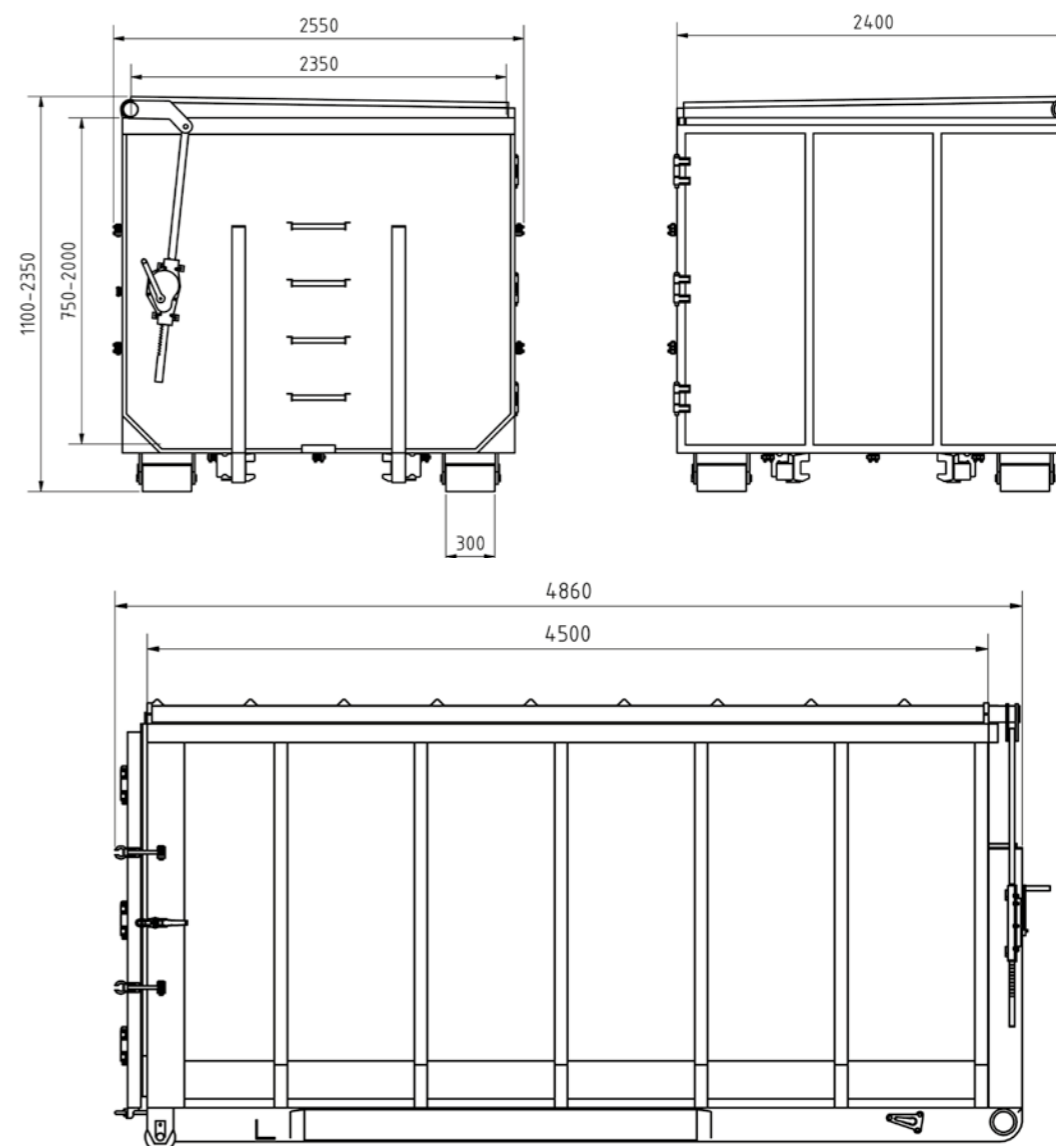
SONDERCONTAINER

TECHNISCHE
INFORMATIONEN

MASSE SEILZUGCONTAINER

Typ	Höhe innen	Höhe außen	Breite innen	Breite außen	Länge innen	Länge außen
750	750	1.100	2.350	2.400	4.500	4.860
1000	1.000	1.350	2.350	2.400	4.500	4.860
1500	1.500	1.850	2.350	2.400	4.500	4.860
2000	2.000	2.350	2.350	2.400	4.500	4.860

Maße in mm



GRUPPE 1000 SEILZUGCONTAINER OFFEN

750	Art	Inhalt	Tragfähigkeit	Innenmaße	Leergewicht	Farbe
	Container offen	ca. 8 cbm	ca. 12.000 kg	Höhe: 750 mm Breite: 2.350 mm Länge: 4.500 mm	ca. 1.400 kg	RAL 5010



Standardausführung

Umweltschutz

- Nicht auslaufdicht im Türbereich

Sicherheit

- Angebrachte Sicherheitscheckliste
- Reflektionsfolie an allen Seiten
- BGR 186 geprüft
- Zentralverriegelung für die Türen

Konstruktion

- 2 Doppelflügeltüren
- 2 stabile Scharniere pro Tür
- Blechstärken:
Boden 5 mm / Wand 3 mm

Sonderausführung

Wie Standard, nur zusätzlich

- Auslaufdicht im Türbereich für emulsionshaltige Abfälle
- 1 Flügeltür statt 2 Doppelflügeltüren
- Türtrand mit Gummilippe abgedichtet
- Eingeschweißte Rinne im Heckbereich
- Bodenablassmuffe

GRUPPE 2000 SEILZUGCONTAINER GESCHLOSSEN

750	Art	Inhalt	Tragfähigkeit	Innenmaße	Leergewicht	Farbe
	Container geschlossen	ca. 8 cbm	ca. 12.000 kg	Höhe: 750 mm Breite: 2.350 mm Länge: 4.500 mm	ca. 1.600 kg	RAL 5010



Standardausführung

Umweltschutz

- Auslaufdicht im Türbereich für emulsionshaltige Abfälle
- Türtrand mit Gummilippe abgedichtet
- Eingeschweißte Rinne im Heckbereich
- Bodenablassmuffe

Sicherheit

- Angebrachte Sicherheitscheckliste
- Reflektionsfolie an allen Seiten
- BGR 186 geprüft
- Zentralverriegelung für die Türen

Konstruktion

- 1 Flügeltür
- 2 stabile Scharniere pro Tür
- Blechstärken:
Boden 5 mm / Wand 3 mm
- Mechanischer oder hydraulischer Containerdeckel [manuell oder elektrisch]

GRUPPE 3000		SEILZUGCONTAINER OFFEN				
1000	Art	Inhalt	Tragfähigkeit	Innenmaße	Leergewicht	Farbe
	Container offen	ca. 10 cbm	ca. 12.000 kg	Höhe: 1.000 mm Breite: 2.350 mm Länge: 4.500 mm	ca. 1.500 kg	RAL 5010



Standardausführung

Umweltschutz

- Nicht auslaufdicht im Türbereich

Sicherheit

- Angebrachte Sicherheitscheckliste
- Reflektionsfolie an allen Seiten
- BGR 186 geprüft
- Zentralverriegelung für die Türen

Konstruktion

- 2 Doppelflügeltüren
- 2 stabile Scharniere pro Tür
- Blechstärken:
Boden 5 mm / Wand 3 mm

Sonderausführung

Wie Standard, nur zusätzlich

- Auslaufdicht im Türbereich für emulsionshaltige Abfälle
- 1 Flügeltür statt 2 Doppelflügeltüren
- Türtrand mit Gummilippe abgedichtet
- Eingeschweißte Rinne im Heckbereich
- Bodenablassmuffe

GRUPPE 4000		SEILZUGCONTAINER GESCHLOSSEN				
1000	Art	Inhalt	Tragfähigkeit	Innenmaße	Leergewicht	Farbe
	Container geschlossen	ca. 10 cbm	ca. 12.000 kg	Höhe: 1.000 mm Breite: 2.350 mm Länge: 4.500 mm	ca. 1.700 kg	RAL 5010



Standardausführung

Umweltschutz

- Auslaufdicht im Türbereich für emulsionshaltige Abfälle
- Türtrand mit Gummilippe abgedichtet
- Eingeschweißte Rinne im Heckbereich
- Bodenablassmuffe

Sicherheit

- Angebrachte Sicherheitscheckliste
- Reflektionsfolie an allen Seiten
- BGR 186 geprüft
- Zentralverriegelung für die Türen

Sonderausführung

Wie Standard, nur zusätzlich

- 1 Flügeltür
- 2 stabile Scharniere pro Tür
- Blechstärken:
Boden 5 mm / Wand 3 mm
- Mechanischer oder hydraulischer Containerdeckel [manuell oder elektrisch]

GRUPPE 5000 SEILZUGCONTAINER OFFEN

1500	Art	Inhalt	Tragfähigkeit	Innenmaße	Leergewicht	Farbe
	Container offen	ca. 15 cbm	ca. 12.000 kg	Höhe: 1.500 mm Breite: 2.350 mm Länge: 4.500 mm	ca. 1.800 kg	RAL 5010



Standardausführung

Umweltschutz

- Nicht auslaufdicht im Türbereich

Sicherheit

- Angebrachte Sicherheitscheckliste
- Reflektionsfolie an allen Seiten
- BGR 186 geprüft
- Zentralverriegelung für die Türen

Konstruktion

- 2 Doppelflügeltüren
- 2 stabile Scharniere pro Tür
- Blechstärken:
Boden 5 mm / Wand 3 mm

Sonderausführung

Wie Standard, nur zusätzlich

- Auslaufdicht im Türbereich für emulsionshaltige Abfälle
- 1 Flügeltür statt 2 Doppelflügeltüren
- Türtrand mit Gummilippe abgedichtet
- Eingeschweißte Rinne im Heckbereich
- Bodenablassmuffe

GRUPPE 6000 SEILZUGCONTAINER GESCHLOSSEN

1500	Art	Inhalt	Tragfähigkeit	Innenmaße	Leergewicht	Farbe
	Container geschlossen	ca. 15 cbm	ca. 12.000 kg	Höhe: 1.500 mm Breite: 2.350 mm Länge: 4.500 mm	ca. 2.000 kg	RAL 5010



Standardausführung

Umweltschutz

- Auslaufdicht im Türbereich für emulsionshaltige Abfälle
- Türtrand mit Gummilippe abgedichtet
- Eingeschweißte Rinne im Heckbereich
- Bodenablassmuffe

Sicherheit

- Angebrachte Sicherheitscheckliste
- Reflektionsfolie an allen Seiten
- BGR 186 geprüft
- Zentralverriegelung für die Türen

Konstruktion

- 1 Flügeltür
- 2 stabile Scharniere pro Tür
- Blechstärken:
Boden 5 mm / Wand 3 mm
- Mechanischer oder hydraulischer Containerdeckel [manuell oder elektrisch]

GRUPPE 8000 SEILZUGCONTAINER GESCHLOSSEN

2000	Art	Inhalt	Tragfähigkeit	Innenmaße	Leergewicht	Farbe
	Container geschlossen	ca. 21 cbm	ca. 12.000 kg	Höhe: 2.000 mm Breite: 2.350 mm Länge: 4.500 mm	ca. 2.400 kg	RAL 5010



Standardausführung

Umweltschutz

- Auslaufdicht im Türbereich für emulsionshaltige Abfälle
- Türtrand mit Gummilippe abgedichtet
- eingeschweißte Rinne im Heckbereich
- Bodenablassmuffe

Sicherheit

- Angebrachte Sicherheitscheckliste
- Reflektionsfolie an allen Seiten
- BGR 186 geprüft
- Zentralverriegelung für die Türen

Konstruktion

- 1 Flügeltür
- 3 stabile Scharniere pro Tür
- Blechstärken:
Boden 5 mm / Wand 3 mm
- Mechanischer oder hydraulischer Containerdeckel [manuell oder elektrisch]

GRUPPE 8500 BRACKENCONTAINER OFFEN

1000	Art	Inhalt	Tragfähigkeit	Innenmaße	Leergewicht	Farbe
	Container geschlossen	ca. 10 cbm	ca. 12.000 kg	Höhe: 1.000 mm Breite: 2.420 mm Länge: 4.500 mm	ca. 1.800 kg	Containerrahmen: RAL 5010 Bracken: Aluminium



Standardausführung

Umweltschutz

- Nicht auslaufdicht im Tür – und Brackenbereich

Sicherheit

- Angebrachte Sicherheitscheckliste
- Reflektionsfolie an allen Seiten
- BGR 186 geprüft
- Zentralverriegelung für die Türen

Konstruktion

- 2 Doppelflügeltüren
- 2 stabile Scharniere pro Tür
- 4 stabile Scharniere pro Bracke
- Blechstärken:
Boden 8 mm / Wand 25 mm

GRUPPE 9000 ABSAUGCONTAINER FÜR SPÄNE

2000	Art	Inhalt	Tragfähigkeit	Innenmaße	Leergewicht	Farbe
	Container geschlossen	ca. 21 cbm	ca. 12.000 kg	Höhe: 2.000 mm Breite: 2.350 mm Länge: 4.500 mm	ca. 2.400 kg	RAL 5010



Standardausführung

Umweltschutz

- Nicht auslaudicht im Türbereich

Sicherheit

- Angebrachte Sicherheitscheckliste
- Reflektionsfolie an allen Seiten
- BGR 186 geprüft
- Zentralverriegelung für die Türen
- 2 Explosionsklappen auf dem Dach
- Sprinkleranlage mit 2 Sprühflutdüsen
- C-Rohranschluß für Löscheinpeisung
- Füllstandsanzeiger mit Abschaltvorrichtung

Konstruktion

- Feste Dachkonstruktion
- 2 Doppelflügeltüren
- 3 stabile Scharniere pro Tür
- Blechstärken:
- Boden 5 mm / Wand 3 mm
- Kontrollscheibe

GRUPPE 9000 ABSAUGCONTAINER DETAILS

2000



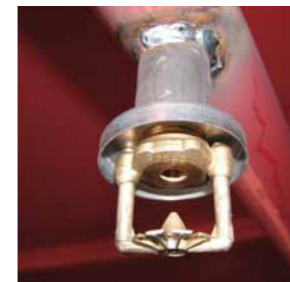
Einlassöffnung

Mittels einer Unterdruckvorrichtung werden Späne in den Container gesaugt.



C-Rohranschluss

Zum Befüllen des Containers mit Löschmittel durch die Feuerwehr.



Sprinkleranlage

Zwei Sprinklerdüsen, ohne Sprengkapsel. Nur in Verbindung mit einem komplett geschlossenen Container und Explosionsklappen. Hoher Sicherheitschutz bei Stäuben, Spänen oder Krätzen [Warnfolie bei Gefahrgut serienmäßig].



Elektronischer Füllstandsanzeiger

Erkennt bei einer optimalen Füllstandsmenge den Widerstand. Der Füllstandsanzeiger lässt sich leicht an eine Befüllmaschine anschließen und schaltet diese bei Bedarf ab.



Explosionsklappen

Zwei Klappen, die bei einer eventuellen Explosion durch eine Gasentwicklung den Druck entweichen lassen. Nur in Verbindung mit einem komplett geschlossenen Container und einer Sprinkleranlage [Warnfolie bei Gefahrgut serienmäßig].



Container angeschlossen



GRUPPE
9100

BRACKENCONTAINER GESCHLOSSEN

1000

Art	Inhalt	Tragfähigkeit	Innenmaße	Leergewicht	Farbe
Container geschlossen	ca. 21 cbm	ca. 12.000 kg	Höhe: 2.000 mm Breite: 2.420 mm Länge: 4.500 mm	ca. 2.100 kg	RAL 5010



Standardausführung

Umweltschutz

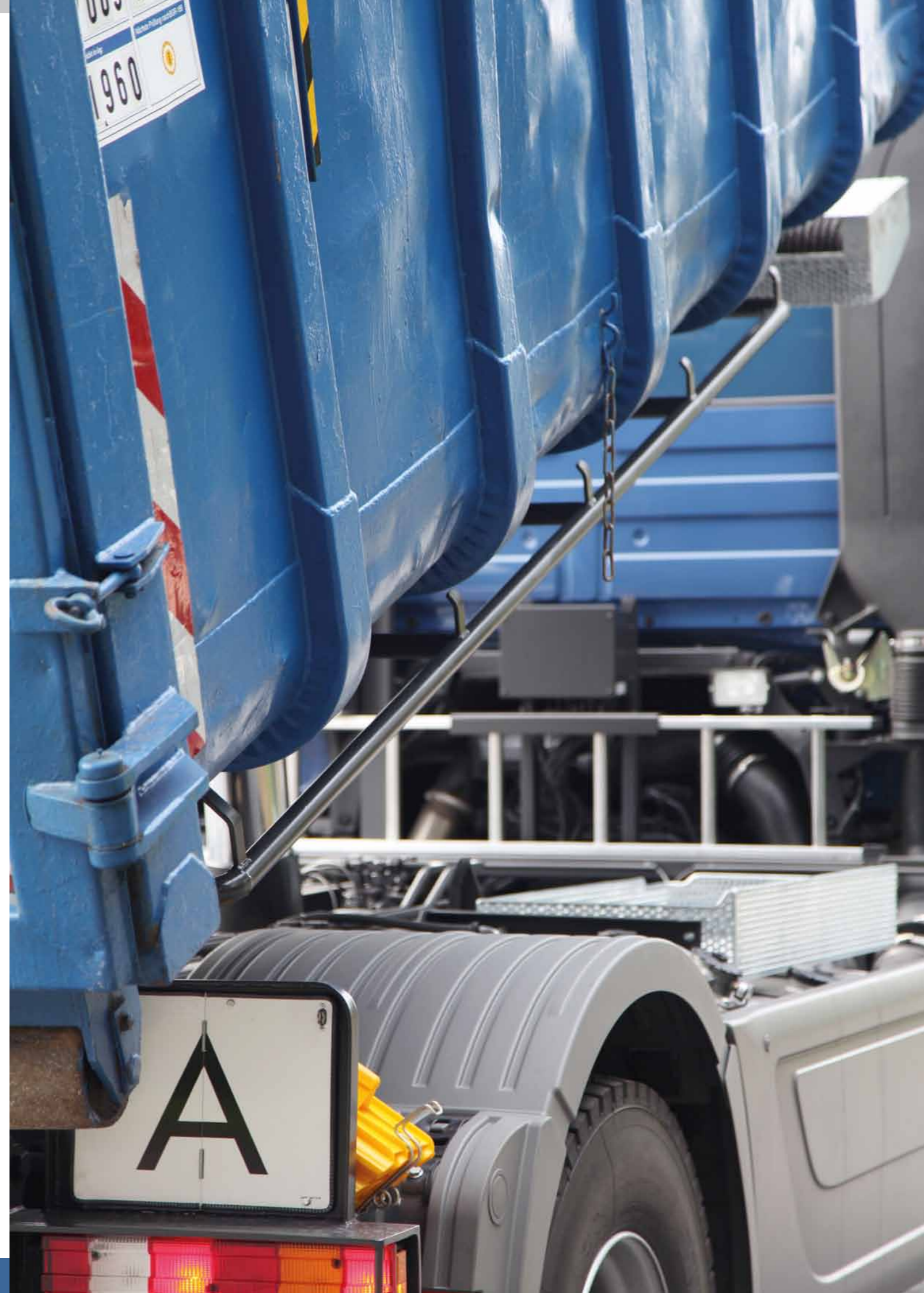
- Nicht auslaundicht im Tür – und Brackenbereich

Sicherheit

- Angebrachte Sicherheitscheckliste
- Reflektionsfolie an allen Seiten
- BGR 186 geprüft
- Zentralverriegelung für die Türen

Konstruktion

- Wasserdichtes Planendach
- 2 Doppelflügeltüren
- 2 stabile Scharniere pro Tür
- 4 stabile Scharniere pro Bracke
- Blechstärken:
Boden 8 mm / Wand 25 mm



**GRUPPE
1.2**

SELBSTKIPPBEHÄLTER

Art	Inhalt	Tragfähigkeit	Innenmaße	Leergewicht	Farbe
Selbstkipp-behälter NK75	ca. 0,75 cbm	ca. 2.000 kg	Höhe: 1.700 mm Breite: 1.080 mm Länge: 885 mm	ca. 195 kg	RAL 2000



Standardausführung

Umweltschutz

- Auslaufdicht im Nahtbereich

Konstruktion

- Verzinkte Ausführung
- Grundrahmen mit Einfahrtaschen
- Kippvorrichtung durch Seilzug
- Rollen aus festem Polyamid
- Schiebegriff
- Feststellbremse
- Blechstärke: Wanne 3 mm

**GRUPPE
1.3**

SELBSTKIPPBEHÄLTER GESCHLOSSEN

Art	Inhalt	Tragfähigkeit	Innenmaße	Leergewicht	Farbe
Selbstkipp-behälter BK-R 30	ca. 0,30 cbm	ca. 1.000 kg	Höhe: 945 mm Breite: 850 mm Länge: 1.150 mm	ca. 163 kg	RAL 2000



Standardausführung

Umweltschutz

- Auslaufdicht im Nahtbereich

Konstruktion

- Verzinkte Ausführung
- Grundrahmen mit Einfahrtaschen
- Kippvorrichtung durch Seilzug
- Rollen aus festem Polyamid
- Schiebegriff
- Feststellbremse
- Blechstärke: Wanne 3 mm

SELBSTKIPPBEHÄLTER

Art	Inhalt	Tragfähigkeit	Innenmaße	Leergewicht	Farbe
Selbstkipp- behälter BKM-R 30	ca. 0,30 cbm	ca. 1.350 kg	Höhe: 1.400 mm Breite: 820 mm Länge: 1.220 mm	ca. 123 kg	RAL 2000



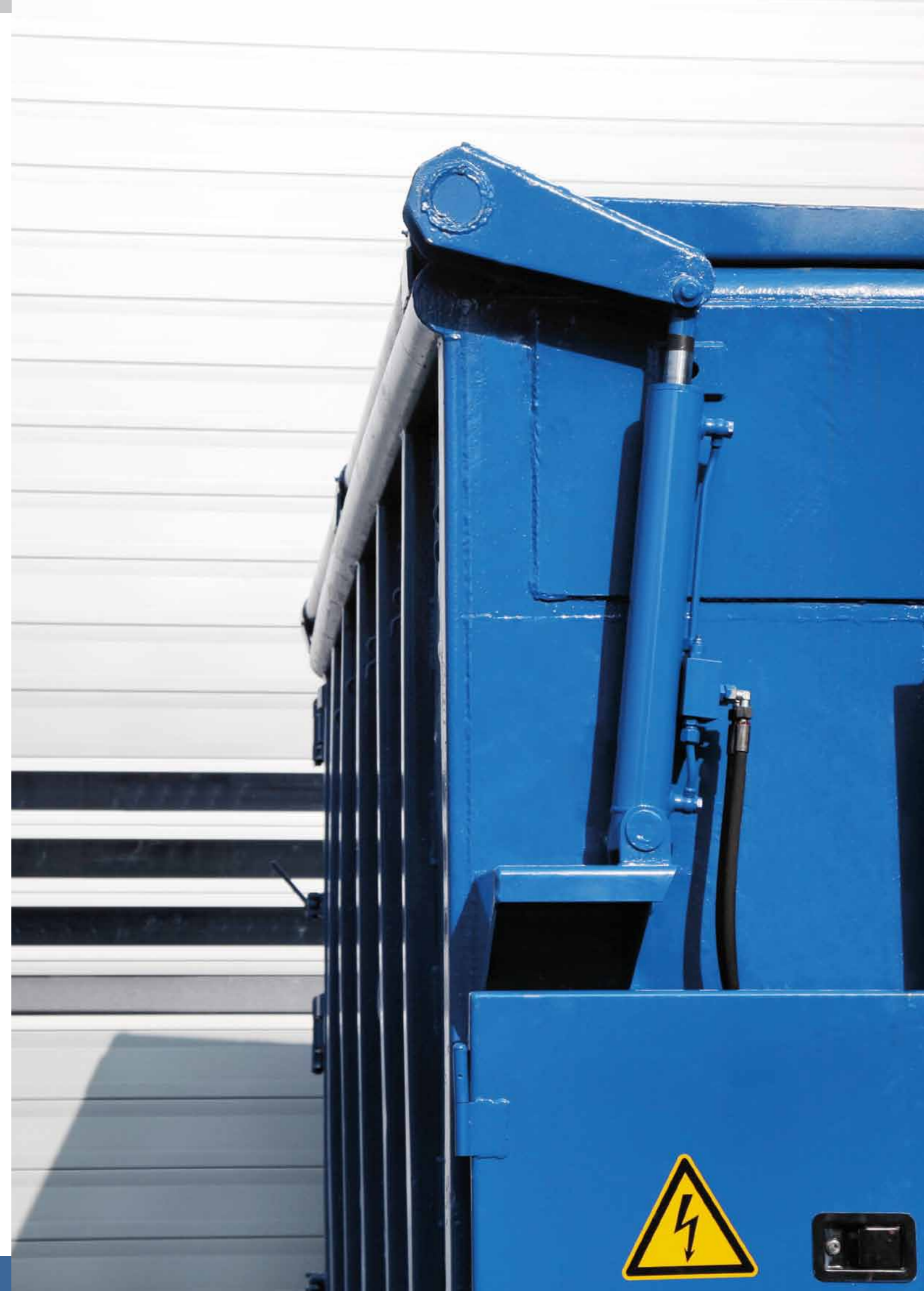
Standardausführung

Umweltschutz

- Auslaufdicht im Nahtbereich

Konstruktion

- Verzinkte Ausführung
- Grundrahmen mit Einfahrtaschen
- Kippvorrichtung durch Seilzug
- Rollen aus festem Polyamid
- Schiebegriff
- Feststellbremse
- Blechstärke: Wanne 3 mm



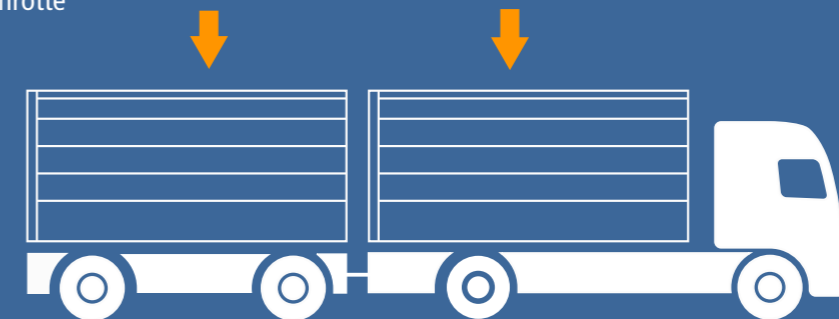
FREMDCONTAINER



Bei größeren Mengen, weiten Entfernungen oder spezieller Anforderung, disponieren wir Ihnen bis zu 100 cbm fassende Transportfahrzeuge, ganz nach Bedarf. Sprechen Sie uns an.

CONTAINERFAHRZEUG

Für lose Schrotte



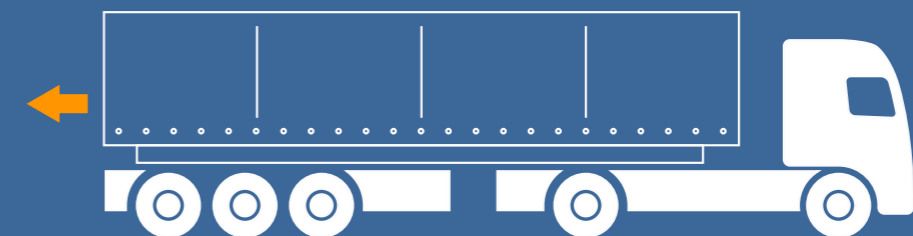
SATTELAUFLIEGER

Für Paletten, Big-Bags oder Coils



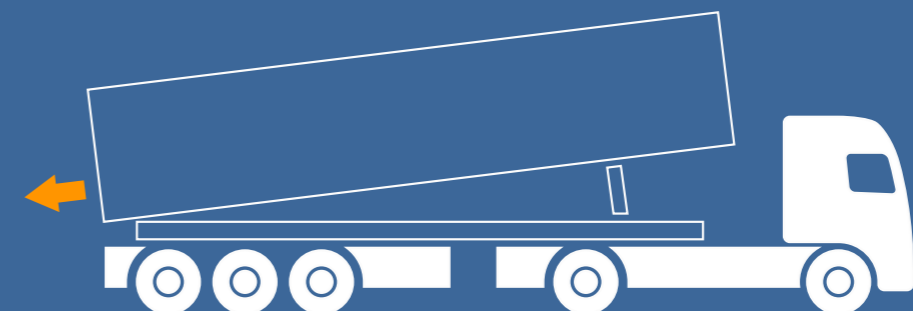
SCHUBBODENFAHRZEUG

Für lose Schrotte, Paletten oder Big-Bags



KIPPFAHRZEUG

Für lose Schrotte



CONTAINER-DIEBSTAHLSCHUTZ

Sicherung	Schließsystem	Maße	Leergewicht	Farbe
Ein massiver Stahlblock wird vor die Containerfront gestellt und mit dem Container verschlossen. Der Block verdeckt die Seilaufnahmehaken am Rahmen und schützt so gegen Diebstahl.	ABUS, Granit Plus, 37RK/80, Schutzklasse 10, mit Seitenschneiderschutz	Höhe: 570 mm Breite: 2.020 mm Länge: 1.000 mm	Ca. 1.400 kg	RAL 5010



Sicherheit

Jeweils ein Sicherheitsschloss der **Stufe 10** am Block, am Containerdeckel und an der Containertür.



Sicherungsstange 30 mm stark



Stangenschutz 10 mm stark



Stangenabschluss

GRUPPE
1000-9000

CONTAINER AUSSTATTUNGSDetails

Sicherheit



Warnfolien

Insgesamt acht Stück. Sie geben bessere Sicherheit bei Dunkelheit.



Checkliste

Sie gibt wesentliche Kontrollpunkte an, die vor, bei und nach dem Beladen zu beachten sind.



Zentralverriegelung

Sie ist unter dem Container angebracht und öffnet bzw. verriegelt mit einem Zentralhebel die Hecktüren. Damit werden Verletzungen durch ausschlagende Türen beim Öffnen verhindert.



Sicherheitshinweis

Unser Beitrag zur Unfallverhütung. An allen Containertüren sind Hinweise angebracht, um vor einem Ausschlagen des Türhebels zu warnen.

Umweltschutz



Heckseitiger Keil

Über die gesamte Heckseite eingeschweißt. Als Alternative zur Auffangrinne. Inklusive einer Ablassmuffe. Tiefe: 200 mm / Höhe: 30 mm



Saugrohr

Bei hochgestelltem Container ideal zum Absaugen von Bohremulsion, da das Rohr im hinteren Teil des Containers angebracht ist.



Ablassmuffe

Unter dem Container angebracht.



Grundierung

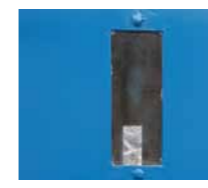
Alle wasserdichten Container sind von innen mit Zink-Phosphat grundiert.



Gummilippe

Serienmäßig bei wasserdichten Containern

Sonderausstattung



Kontrollscheibe aus Kunststoff

Ideal für einen Einblick in den Container, um den Füllstand zu kontrollieren. Auf Wunsch: Beidseitig.



Elektrische Hydraulik

Öffnen und schließen des Deckels mit manueller oder elektrischer Hydraulikpumpe



Containerinformation

Individuelle Beschilderung nach Wunsch. Größe, Text und Gestaltung sind variabel.

FUHRPARK



Umweltfreundlich – Unser Fuhrpark

Dazu tragen in unserem eigenen LKW-Fuhrpark nicht nur moderne Motoren und neueste Abgastechologie, sondern auch speziell optimierte Aerodynamik und Leichtbaukomponenten bei. Des Weiteren werden unsere Fahrer regelmäßig durch gezielte Eco Driver Trainings geschult, um durch vorausschauende Fahrweise den Treibstoffeinsatz so gering wie möglich zu halten.

Zudem sorgen wir dafür, dass durch eine effiziente Routenplanung eine optimale Auslastung unserer Flotte erreicht wird. Bei Transportaufträgen an Fremdspediteure achten wir darauf, dass Fahrzeuge mit einer hohen umweltfreundlichen Schadstoffklasse eingesetzt werden. Somit reduzieren wir schon in der Disposition den CO₂-Ausstoß auf ein Minimum.

Ausgebildet – Unsere Fahrer

In regelmäßigen Fortbildungskursen bringen sich unsere Fahrer von Bereichen der Ladungssicherung bis hin zur aktuellen Gesetzeslage im Kraftverkehr auf den neuesten Stand. Damit auch die Praxis nicht zu kurz kommt, werden Sie auf Fahrsicherheitstrainings weitergebildet, um bei auftretenden Gefahren besser reagieren zu können. Unsere Fahrer besitzen eine Erlaubnis zum Befördern von Gefahrgut und verfügen über die nötige ADR-Bescheinigung.

Sicher – Unsere Container und Behälter

Wir sorgen dafür, dass unsere mehr als 170 austauschbaren Container sowie 300 Kipp- und Absetzbehälter auf ihren betriebssicheren Zustand geprüft, gewartet und bei Beschädigungen sofort repariert werden. Dieses geschieht vor der ersten Inbetriebnahme und nach Bedarf, mindestens jedoch einmal jährlich, durch unseren sachkundigen technischen Betriebsleiter. Die Prüfung erfolgt nach der Norm BGR-186 sowie nach UVV.

Müller & Sohn GmbH & Co. KG
Metall-Aufbereitungswerk

Postfach 92 22 49
D-45543 Sprockhövel-Haßlinghausen

Harkortstraße 22
D-45549 Sprockhövel-Haßlinghausen

Telefon +49 [0] 2339-605-5

Fax +49 [0] 2339-605-888-88

E-Mail info@AluminiumOnline.de

Web www.AluminiumOnline.de

Rechtsform:
GmbH & Co. KG

Sitz der Gesellschaft: Sprockhövel
Amtsgericht Essen, HRA 8543
Steuernummer: 323/5819/0278
USt-ID-Nr.: DE 247 385 649

Persönlich haftende Gesellschafterin:
Müller & Sohn Geschäftsführungsgesellschaft mbH
Sitz der Gesellschaft: Sprockhövel
Geschäftsführer: Rainer Kämper, Matthias Kämper
Amtsgericht Essen, HRB 20164

